

**CONTENUTO DELLA CONFEZIONE**

La confezione di HORIZONE SERVER contiene:

- Web server HORIZONE SERVER
- Connettore per alimentazione e bus KNX

**COLLEGAMENTI**

Per utilizzare HORIZONE MINI è necessario predisporre i seguenti collegamenti:

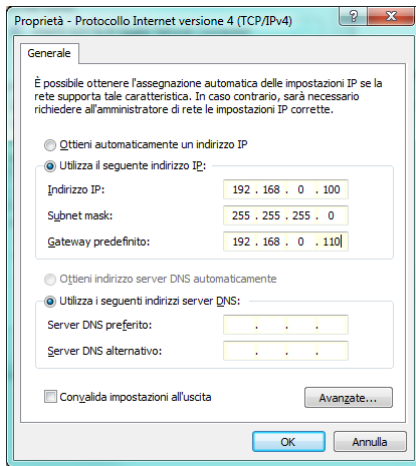
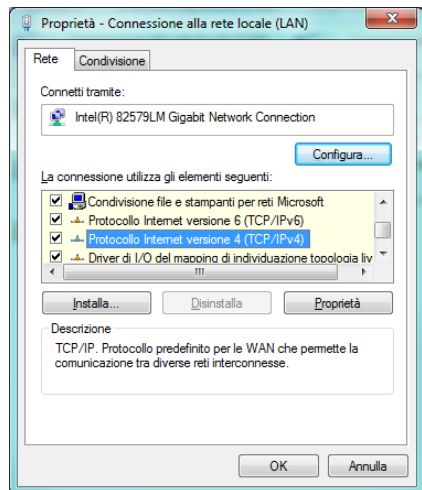
- Alimentazione 12/24 VDC (assorbimento: 240mA a 12V) mediante apposito connettore in dotazione secondo indicazioni riportate sul dispositivo (PIN 1 e 2 partendo da sinistra, + e - rispettivamente)
  - Bus KNX mediante apposito morsetto in dotazione
  - Rete LAN mediante cavo RJ45 (non in dotazione) cat. 5 o superiore
- HORIZONE MINI è progettato per essere montato su guida DIN (2 moduli).

**PRIMO ACCESSO**

Collegare HORIZONE MINI al proprio PC attraverso un cavo di rete "cross-over" (o "incrociato")

- Accedere alle impostazioni di rete del proprio PC, come illustrato nella documentazione del proprio sistema operativo
- Modificare le impostazioni del protocollo di comunicazione TCP/IP (versione 4) relative alla porta LAN a cui è collegato HORIZONE MINI, ed impostare manualmente i seguenti parametri:
  - Indirizzo IP: 192.168.0.100
  - Maschera di rete: 255.255.255.0
  - Gateway predefinito: 192.168.0.110

Salvare ed attendere che le nuove impostazioni diventino effettive. Qualora venga richiesto, riavviare il sistema.



Una volta effettuate le modifiche, aprire un browser digitando il seguente indirizzo: <http://192.168.0.110>

Dopo alcuni secondi viene presentata la finestra di login; inserire le seguenti credenziali:

Username: **admin**  
Password: **admin**

N.B. Si consiglia di utilizzare i seguenti browser per una maggior compatibilità:

- Google Chrome
- Apple Safari

**CAMBIO CONFIGURAZIONE DI RETE**

Se la configurazione di rete di HORIZONE MINI non è adatta alla rete LAN in cui andrà installato, procedere come segue:

- Dalla VISUALIZZAZIONE passare alla configurazione attraverso il pulsante "CONFIGURATION" disponibile nella toolbar in basso
- Dal MENU selezionare "SETUP" e quindi "RETE"
- Inserire le nuove impostazioni per la scheda di rete di HORIZONE MINI e confermare mediante il pulsante "SALVA"



**CONFIGURAZIONE IMPIANTO KNX**

Per ulteriori dettagli, si rimanda al MANUALE INSTALLATORE scaricabile dal sito [www.eelectron.com](http://www.eelectron.com) (sezione "download").

**CARATTERISTICHE HARDWARE**

Alimentazione	12 ... 24VDC
Assorbimento	180mA @12V ; 110mA @24V
Porte di comunicazione	KNX Connettore standard TP rosso/nero
	RS232 (1x) Connettore maschio D-SUB 9 poli
	RS485 (1x) Connettore con viti a serrare
	USB 2.0 (2x) LAN (1x) Connettore RJ-45 standard (10/100 Mbps)
Reset	Pulsante hardware sul lato inferiore del case
LED	Rosso (1x) Reset in corso/allarmi Verde (1x) Power ON
Grado di protezione	IP20 (secondo EN 60529)
Classe di isolamento	II (secondo EN 60335-1)
Temperatura operativa	0°C ... +50°C
Dimensioni	88x90x62 mm ; 5 moduli DIN
Materiale case	Materiale termoplastico autoestinguente



**SMALTIMENTO**

Il simbolo del cassonetto barrato indica che il prodotto alla fine della propria vita utile deve essere raccolto separatamente dagli altri rifiuti. Al termine dell'utilizzo, l'utente dovrà farsi carico di conferire il prodotto ad un idoneo centro di raccolta differenziata oppure di riconsegnarlo al rivenditore all'atto dell'acquisto di un nuovo prodotto. L'adeguata raccolta differenziata per l'avvio successivo dell'apparecchiatura dimessa al riciclaggio contribuisce ad evitare possibili effetti negativi sull'ambiente e sulla salute e favorisce il riimpiego e/o riciclo dei materiali di cui è composta l'apparecchiatura.



**Eelectron spa**



Via Monteverdi 6  
I-20025 Legnano (MI) - Italia  
Tel: +39 0331 500802 Fax: +39 0331 564826  
Email: [info@eelectron.com](mailto:info@eelectron.com) Web: [www.eelectron.com](http://www.eelectron.com)

## Eelectron Web Server IN00M02WEB

### Box content

HORIZONE MINI Box contains:

- Web server HORIZONE MINI
- Power supply connector
- KNX bus connector

### Connections

To use HORIZONE MINI, it's necessary to fix the following connections:

- Power supply 12/24VDC (240mA 12VDC through a special connector provided in accordance with instructions on the device (PIN 1 and 2 starting from the left, + and -, respectively)
- Bus KNX using WAGO connector
- LAN network with ethernet cat.5 cable (not supplied)

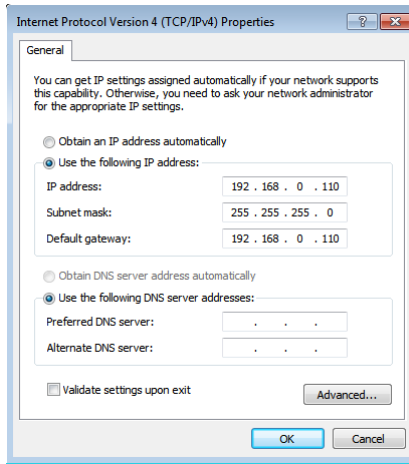
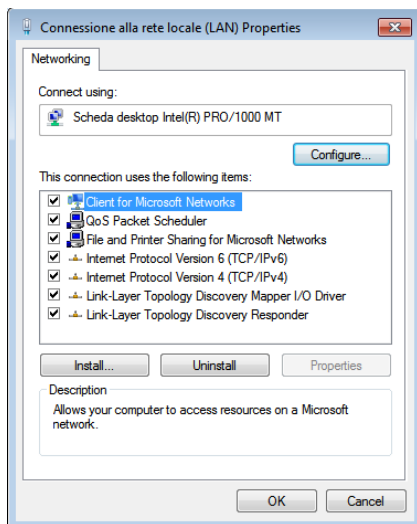
HORIZONE MINI è designed to fit with 5 modules DIN rail.

### FIRST LOGIN

Connect HORIZONE MINI to your PC using a Ethernet crossover cable.

- Open network settings panel of your PC, following the instructions of your OS
- Change the settings of TCP / IP communication protocol (version 4) on the LAN port that is connected to HORIZONE MINI, and manually set the following parameters:
  - IP Address: 192.168.0.100
  - Subnet mask: 255.255.255.0
  - Default gateway: 192.168.0.110

Save and wait for the new settings to take effect. When requested, restart the OS.



After committing the changes, open a browser typing the following address:

<http://192.168.0.110>

After few seconds, the system will show the login form, enter the following credentials:

Username: **admin**  
Password: **admin**

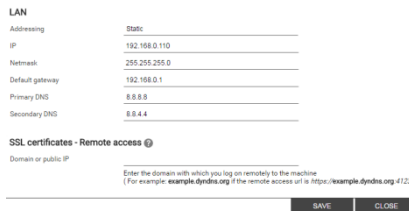
N.B. We recommend using the following browsers for better compatibility:

- Google Chrome
- Apple Safari

### CHANGE NETWORK CONFIGURATION

If the HORIZONE MINI network configuration is not suited to the LAN where will be installed, follow these steps:

- Click on the Configuration icon in the lower toolbar
- From Menu select "Setup" and then "Network"
- Insert the new settings for the HORIZONE MINI network configuration and confirm pressing the SAVE button



### KNX CONFIGURATION

For more details, please refer to the INSTALLER MANUAL downloaded from the website [www.eelectron.com](http://www.eelectron.com) ("download" area).

### HARDWARE SPECIFICATION

Supply	12 ... 24VDC
Power consumption	180mA @12V ; 110mA @24V
Communication ports	KNX Standard bus connector red/black
	RS232 (1x) 9 pin D-SUB male connector
	RS485 (1x) Screw connector
	USB 2.0 (2x)
Reset	LAN (1x) RJ-45 jack (10/100 Mbps)
	Push button on the bottom of the case
LED	Red (1x)    Reset in progress/alarms Green (1x)    Power ON
Protective class	IP20 (according to EN 60529)
Insulation Class	II (according to EN 60335-1)
Operating temperature	0°C ... +50°C
Dimension	88x90x62 mm ; 5 DIN modules
Enclosure material	Thermoplastic self-extinguishing material



### DISPOSAL

The crossed-out bin symbol on the equipment or packaging means the product must not be included with other general waste at the end of its working life. The user must take the worn product to a sorted waste centre, or return it to the retailer when purchasing a new one. An efficient sorted waste collection of the environmentally friendly disposal of the used device, or its subsequent recycling, helps avoid the potential negative effects on the environment and people's health, and encourages the re-use and/or recycling of the construction materials.



### Eelectron spa



Via Monteverdi 6  
I-20025 Legnano (MI) - Italia  
Tel: +39 0331 500802 Fax: +39 0331 564826  
Email: [info@eelectron.com](mailto:info@eelectron.com) Web:  
[www.eelectron.com](http://www.eelectron.com)