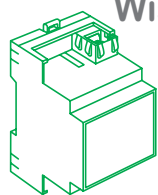


[IT] - Istruzioni per l'utilizzo

Codice LSS100100



Wiser for KNX

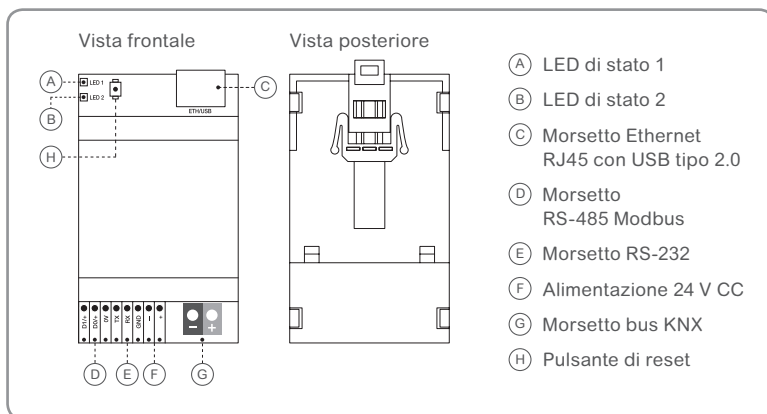
Controllore Logico

Schneider Electric

KNX/Modbus/BACnet/IP



Elementi di collegamento e comando



Per la vostra sicurezza



Pericolo

Pericolo di morte a causa della corrente elettrica.

Qualsiasi intervento sull'apparecchio deve essere eseguito solo da elettricisti qualificati. Attenersi alle norme specifiche del vostro Paese nonché alle relative linee guida KNX.



Pericolo

Wiser for KNX deve essere alimentato tramite un alimentatore SELV e circuito di bassa potenza (LPS) certificato, secondo la norma IEC 60950-1.

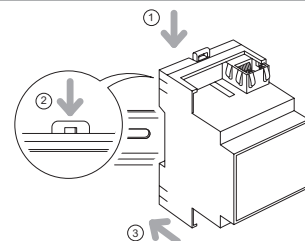
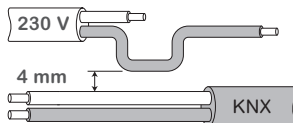
Installazione di Wiser for KNX



Attenzione

Rischio di morte per shock elettrico.

L'uso improprio del dispositivo può causare danni. Deve essere rispettata la distanza di sicurezza in conformità con la IEC 60664-1. Tra le singole anime del cavo di alimentazione da 230 V e il cavo bus KNX deve essere mantenuta una distanza minima obbligatoria di 4 mm.



- ① Agganciare il dispositivo alla guida DIN (vedi immagine).
- ② Premere il blocco.
- ③ Collegare il dispositivo in funzione dell'applicazione desiderata e collegare l'alimentazione alla fine.

Da sapere

Wiser for KNX è il modo più semplice per visualizzare e programmare logiche complesse in reti KNX e Modbus.

Applicazioni:

- > Funzioni logiche
- > Visualizzazione SCADA su WEB per PC e dispositivi touch
- > Gateway bidirezionale standard fra KNX e Modbus RTU/TCP
- > Server BACnet
- > Integrazione con dispositivi di terze parti tramite RS-232 (IR, AV)
- > Programmi a orario
- > Streaming di videocamere
- > Registratore dati con andamenti

Dati tecnici

Alimentazione	24 V CC
Assorbimento	2 W
LED di stato 1	LED verde (CPU)
LED di stato 2	LED verde (funzionamento) o LED rosso (Reset)
Interfacce	1x KNX 1x10BaseT/100BaseTX 1x RS-485 (incl. resistenze di polarizzazione 47 kΩ, no terminali) 1x RS-232 1x USB2.0 1x Pulsante di reset

Terminali

Bus KNX	Morsetto di collegamento bus 2 x 0.8 mm
Alimentazione	Morsetto, 0.5 mm ² - 1.5 mm ²
Seriale	Morsetto, 0.5 mm ² - 1.5 mm ²
Funzionamento	da -5°C a +45°C
Condizioni ambientali	Può essere usato a un'altitudine fino a 2000 m sul livello del mare
Umidità max	93%, no condensa
Dimensioni (HxWxD)	90 x 52 x 58 mm

Configurazione rete

Configurazione IP predefinite

Nome utente:	admin
Password:	admin
Indirizzo IP	192.168.0.10
Maschera di rete	255.255.255.0

Si prega di leggere attentamente il manuale di prodotto Wiser for KNX per conoscere come configurare e programmare il dispositivo in modo appropriato. Il manuale è disponibile presso gli uffici Schneider Electric nel vostro paese.

www.schneider-electric.com

LED di stato

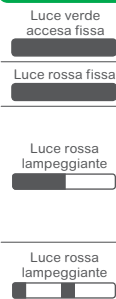
Procedura

Dispositivo in funzione	
Riavvio del dispositivo	Premere RESET < 10 sec.
Impostazione temporanea dell'IP predefinito	Premere RESET > 10 sec. Per terminare le impostazioni temporanee premere RESET < 10 sec. O selezionare Configurazioni di Sistema -> Sistema -> Riavvio
Impostazione di fabbrica dell'IP predefinito Eliminazione Password & Progetto	Premere RESET > 10 sec. + Rilasciare + Premere RESET > 10 sec.

Stato LED 1



Stato LED 2



Per qualsiasi domanda tecnica, per favore contattate il servizio di assistenza clienti del vostro paese.